



**FAM**

FATTO A MANO  
288

COLLECTION

**LANG**

Y A R N S

[www.langyarns.com](http://www.langyarns.com)

2091.0004

**ГРАНИ  
ВДОХНОВЕНИЯ**



# ВЕСНА - ЛЕТО 2026

В этом сезоне мы приглашаем вас открыть три креативных мира с ярко выраженным индивидуальным почерком:

от ретро-графики до скандинавской свежести и ночного сияния.

Каждый из них предлагает множество идей — цвета могут быть как насыщенными, так и сдержанными, а фактуры — строгими по линии или живыми по поверхности.

# ВЫШЕ РАДУГИ

ГРАФИКА - РЕТРО - СОЛНЦЕ

































































**15** ARTEMIS • **CLASSIC SILK** • КРЮЧОК































# ВЯЗАНИЕ КРЮЧКОМ



В этом сезоне крючок на пике популярности!

От классических "бабушкиных квадратов" до изящных ажурных узоров — легкие фактуры создают ощущение чистого, воздушного лета.



Эта техника идеально подходит для теплых дней, преображая любой гардероб летними акцентами.



Откройте для себя возможности пряжи ANANAS, CREALINO или BELLE!



# ПОСЛЕ ЗАКАТА

МОНОХРОМ - БЛЕСК - ГЛУБИНА















**22** TRACIE • **FIESTA** • КРЮЧОК



**23** BEBA • **FIESTA** • КРЮЧОК





















































33 BLAIR • LAMÉ SOFT  
• КРЮЧОК И СПИЦЫ





































# СМЕШИВАНИЕ ПРЯЖИ



Раскройте свой творческий потенциал, смешивая различные виды пряжи, текстуры и цвета, чтобы создавать по-настоящему захватывающие эффекты!



Так, нежная LACE способна преобразить даже самую яркую FIESTA, как это показано в модели SANNE, придавая ей совершенно новое звучание.



А такие нити, как ASTRA, LAMÉ SOFT или PAILLETES, станут идеальными компаньонами для других видов пряжи, мгновенно добавляя сияющие акценты даже в самый лаконичный стиль.



# СКАНДИНАВСКАЯ МЕЧТА

МЯГКОСТЬ - СПОКОЙСТВИЕ - СВЕЖЕСТЬ























**46** FIONA • **LACE LAMÉ**

**TOPDOWN - ВЯЖЕМ СВЕРХУ ВНИЗ**

**47** DORSA • **LAMÉ SOFT** • КРЮЧОК



**ТОРДАУН - ВЯЖЕМ СВЕРХУ ВНИЗ**

**48 DAISY • LACE**





















































# ТЕКСТУРА

Текстура на вязаном полотне — мощный инструмент для привлечения внимания!



Она способна расставить акценты на ключевых деталях одежды: подчеркнуть линию шеи, выделить манжеты или акцентировать шов.



Вязаные изделия, обогащенные узорами, дарят пряже новую жизнь и мгновенно притягивают взгляд.



А если сама пряжа обладает выраженной текстурой, как, например, роскошный VELVET, то она создает особое тактильное и оптическое волшебство.





























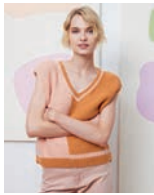




## AMIRA

93% Хлопок | 7% Полиамид · ок. 100м|50г NN 5.5 - 6

AMIRA - это пряжа-цепочка, обладающая большим объемом и невероятной воздушной легкостью. Благодаря этим свойствам пряжа идеально подходит для использования круглый год.



8 • DEMI



50 • ROSETTA



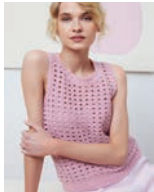
51 • ROSAUND



## ANANAS

70% Лиоцелл | 30% Натуральные волокна (листья ананаса) · ок. 150м | 50г NN 4-4.5

Волокно для этой пряжи ANANAS получают из листьев ананаса, которые обычно считаются отходами и часто сжигаются. Для изготовления волокон пряжи используются экологически чистые методы, без использования отбеливателя. Для удаления загрязнений вместо использования вредных химических веществ используется ферментативный процесс, а остальная часть процесса полностью механизирована для того, чтобы свести к минимуму воздействие производства на окружающую среду. Волокна ананаса придают пряже слегка деревенский вид, но не делают её колкой, лиоцелл же придает пряже легкий блеск. Эта пряжа особенно подходит для создания кружевных узоров с петельками и обладает естественной воздухопроницаемостью.



1 • NURIA



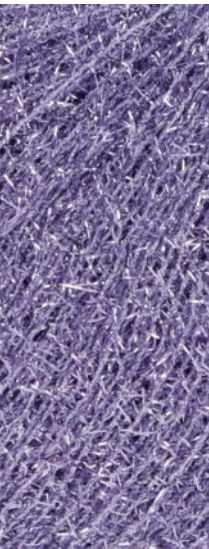
2 • MILENA



3 • LEA



58 • NOAH



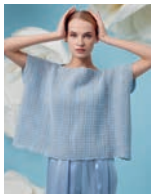
## ASTRA

60% Полиэстер (металлик) | 40% Полиамид · ок. 550м|50г

Подобно падающей звезде, ASTRA придаст вашим проектам легкий серебристый или золотой оттенок. Ее можно использовать как дополнительную пряжу, которая украсит базовый проект по вязанию. АСТРА особенно хорошо смотрится в сочетании с пушистой мохеровой пряжей, создавая элегантный эффект, или в качестве изысканного акцента на ребристой кайме или окантовке. Несмотря на грубоватый внешний вид, она удивительно мягкая на ощупь.



37 • WISTERIA  
& LACE



63 • SILVER  
& BABY COTTON



## BABY COTTON

100% Хлопок · ок. 180м|50г NN 2.5 - 3

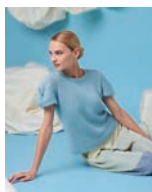
Прекрасный органический хлопок с длинными волокнами.



30 • PRUDENCE



31 • PIPPA



61 • OLEA  
& LACE



63 • SILVER  
& ASTRA



НОВИНКА!

BELLE

58% Вискоза | 42% Хлопок · ок. 190м|50г NN 3.5 - 4

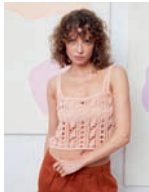
BELLE очарует вас изысканным сочетанием блеска и матовости. Блестящая вискоза сочетается с матовым хлопком, создавая интригующий эффект сочетания тон в тон с едва заметными мерцающими полосками. Трикотаж придает изделию элегантный, но в то же время живой вид, не будучи слишком навязчивым. Эта пряжа-цепочка идеально подходит для создания легких дизайнов, в которых есть что-то особенное. Будь то простые топы, воздушные свитера или элегантные аксессуары, BELLE добавит нотку роскоши в любое изделие.



6 • ELAINE



7 • TESS & PAILLETES



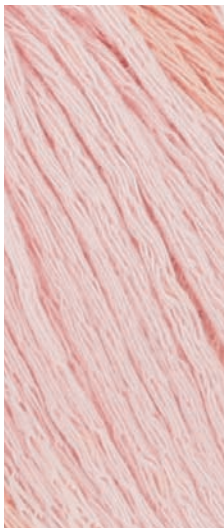
11 • ANAIS



21 • TIFFANY & PAILLETES



7 • TESS & PAILLETES



CLASSIC SILK

· 70% Шелк (mulberry) | 30% Шерсть (Virgin wool · Merino extrafine) · ок. 150м|50г NN 3.5 - 4

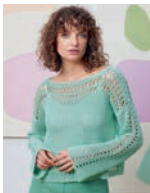
Название говорит само за себя: CLASSIC SILK - это традиционное трехслойное переплетение тонкого шелка. Переплетение придает пряже более округлое поперечное сечение, что означает, что филигранные кружевные узоры, вязаная текстура и впечатляющие косы и араны получатся прекрасными. Благодаря добавлению в состав 30% шерсти мериноса с ним легче работать, чем с чистым шелком. Это универсальное качество сочетает в себе неподвластную времени элегантность и прочность, что делает его идеальным выбором для изготовления изысканных изделий ручной работы с замысловатыми деталями, которые будут радовать вас долгое время.



14 • EVITA



15 • ARTEMIS



16 • ALIZE



CREALINO

100% Лен · ок. 165м|50г NN 3 - 4

Великолепная пряжа, изготовленная из 100% льна. С ней вы сможете создавать самые красивые льняные узоры. И эти изделия будут приятными и очень мягкими. Рекомендуем связанное изделие постирать специальным моющим средством для льна, чтобы лен размягчился и оставался гладким. Красивый маленький моток CREALINO воплотит в жизнь все ваши летние вязальные мечты.



10 • FLORENTINE



62 • SCARLETT & LAMÉ SOFT



НОВИНКА!

DUETT

100% Хлопок · ок. 140м|50г NN 4 - 4.5

DUETT - это пряжа-цепочка из чистого хлопка с характерным цветовым эффектом. Нить имеет две стороны разного цвета, так что при вязании преобладает то один цвет, то другой. Это придает готовому изделию оживленную, разнообразную поверхность с рисунком. Независимо от того, используете ли вы чулочную, платочную вязку или ажурный узор, эффект DUETT проявляется сам по себе, делая каждый проект уникальным.



4 • GLADYCE & PAILLETES



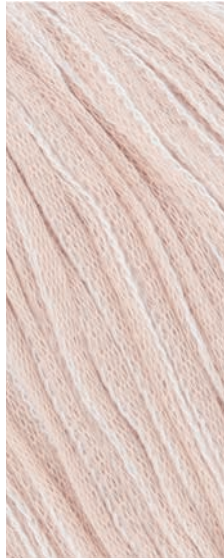
5 • GRIT & PAILLETES



27 • RUFFUS



32 • ESME & LAMÉ SOFT







## FIESTA

88% Хлопок | 12% Полиамид ·    ок.140м|50г    NN 3.5 - 4

Приготовьтесь к взрыву цвета с пряжей FIESTA! Это поистине яркая и игривая нить, основу которой составляет белый хлопок, искусно обёрнутый разноцветной нейлоновой нитью с разной плотностью. Такой подход позволяет достигать уникального внешнего вида в зависимости от степени обмотки и выбранных оттенков. FIESTA обладает невероятно динамичным и насыщенным цветовым характером, что делает её идеальной для воплощения самых смелых летних проектов. Будь то эффектные предметы гардероба или искрящиеся аксессуары – эта пряжа гарантированно принесёт на ваши спицы (или крючок!) вдохновение и позитив.



22 • TRACIE



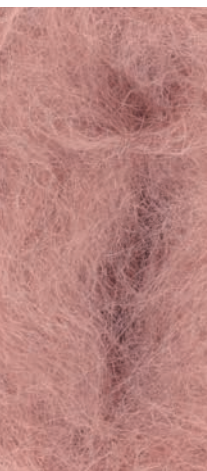
23 • BEBA



24 • SOLENE



25 • SANNE  
& LACE



## LACE

58% Мохер (superkid) | 42% Шелк ·    ок 310м|25г    NN 3 - 3.5

Высочайшее качество начинается в Южной Африке. Именно там мы отбираем волокно, чьи тонкость (диаметр) и длина задают новый стандарт. Для LANGYARNS LACE используются лишь те волокна, диаметр которых составляет менее двадцати пяти тысячных миллиметра, а для идеальной скрутки применяется благородный шелк. Подарите себе роскошь лучших природных материалов!



37 • WISTERIA  
& LACE



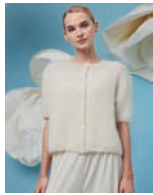
25 • SANNE  
& FIESTA



27 • ODETTE  
& PIUMA



28 • KENDRA  
& PIUMA



48 • DAISY



52 • HOLLY



61 • OLEA  
& BABY COTTON



## LAMÉ SOFT

80% Вискоза | 20% Полиэстер (металлик) ·    ок. 190м|50г    NN 2.5 - 3.5

Придайте своим проектам роскошное сияние с LAMÉ SOFT! Эта высококачественная ламе-пряжа на основе вискозы мгновенно выделяется своей несравненной мягкостью – тактильный комфорт, редко встречающийся среди обычных нейлоновых ламе-нитей. Идеальна для совместного вязания: добавьте деликатные акценты или создайте ослепительные блестящие узоры по всей модели. LAMÉ SOFT — ваш выбор для создания поистине стильных изделий с ноткой подлинного гламура!



32 • ESME  
& DUETT



36 • GRACE



47 • DORSA



49 • JOLINE  
TOPDOWN



54 • KRISTEL



62 • SCARLETT  
& CREALINO



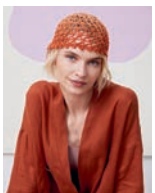
## LINELLO

40% Лен | 32% Хлопок | 28% Вискоза ·    ок. 280м|100г    NN 3.5 - 4

Лён, хлопок и вискоза — идеальный состав! Эта пряжа впечатляет не только своей палитрой, но и исключительной воздухопроницаемостью. Лучший выбор для жаркого лета и теплых вечеров. Откройте для себя Linello!



12 • ALBA  
TOPDOWN



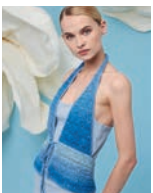
13 • ULMA



29 • YUMI



55 • JANINA



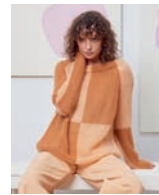
56 • IVANA



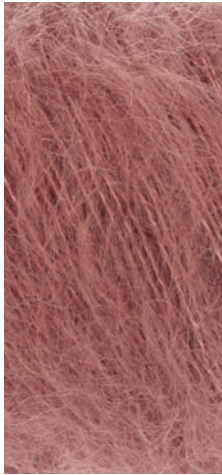
# MOHAIR LUXE

77% Мохер (Superkid) | 23% Шелк · ок.175м|25г NN 3 - 3.5

Mohair Luxe - поистине одна из наших самых универсальных нитей. Независимо от того, вяжется ли она тонкими или толстыми спицами, в виде одной нити или нескольких нитей вместе, Mohair Luxe раскрывает творческий потенциал ваших стежков. Вдохнитесь и создайте что-нибудь для себя, сочетающее яркие оттенки мохера и шелка. Мохер Superkid с шелком - легкая, как перышко, пряжа для модных аксессуаров и многого другого.



9 • GEMMA



# OCEANIA SEACELL

70% Хлопок | 30% Вискоза (seacell) · ок.140м|50г NN 3.5 - 4

Вдохнитесь красочными коралловыми рифами, величественными морскими обитателями, загадочными кораблекрушениями и густонаселенными зарослями водорослей. В ходе эволюции мы вышли из воды на сушу. Для создания пряжи OCEANIA мы решили обратиться к истокам и использовать инновационные волокна из океанов. Обогащенное бурными водорослями, волокно seacell питает и восстанавливает кожу. Пряжа впитывает влагу и полностью поддается биологическому разложению. Волокна поступают из океанов, их собирают во фьордах экологически чистыми методами. Узнайте больше о seacell: [www.smartfiber.de](http://www.smartfiber.de)



17 • QUEENIE



18 • QUERIDA



19 • IZZY



20 • PIXIE



59 • JORUNE



60 • MATOAKA

# PAILLETES

55% Полиамид | 45% Полиэтер · ок. 112м|25г

Подчеркните свой стиль! С помощью этой пряжи легко создавать самые креативные модели. Сочетайте PAILLETES с вашей любимой пряжей... Придайте ей дополнительный блеск!



4 • GLADYCE & DUETT



5 • GRIT & DUETT



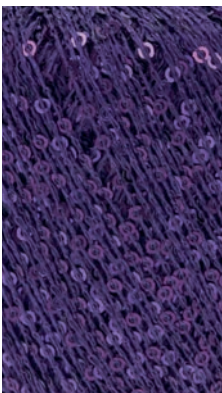
7 • TESS & BELLE



20 • TIFFANY & BELLE



7 • TESS & BELLE



# НОВИНКА!

# PIUMA

62% Шерсть (Virgin wool · Merino superfine) | 26% Хлопок | 12% Полиамид · ок.175м|50г NN 3.5 - 4

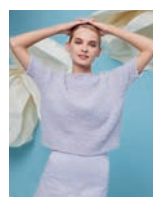
PIUMA в переводе с итальянского означает "перо", и именно так эта пряжа ощущается на ощупь. Прочная нейлоновая основа придает устойчивость, а пушистый слой из крашеной шерсти мериноса и белого хлопка создает легкий меланжевый эффект. Вязаное полотно напоминает плюшевого мишку, что делает ее идеальной для создания теплых кардиганов, свитеров или аксессуаров с объемной и мягкой текстурой. Особенно хороша изнаночная сторона, напоминающая букле, что открывает еще больше творческих возможностей.



27 • ODETTE & LACE



28 • KENDRA & LACE



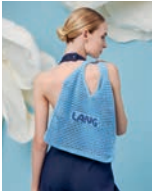
53 • TRUDI TOPDOWN





# QUATTRO LAMÉ / QUATTRO

96% Хлопок (гребенной, мерсеризованный, глазированный) | 4% Полиэстер · ок.120м|50г NN3-4  
Эта пряжа идеально подходит для создания летних аксессуаров, а также для детских нарядов, потому что изделия из нее можно часто и очень легко стирать. Блеск пряже придает мерсеризация. Благодаря прочности, широкой цветовой палитре и большой длине в мотке, вы сможете с удовольствием вязать из нее крючком. Дополнительная блестящая ниточка по всей длине позволяет создавать самые ослепительные вещи.



57 • PORTIA



# REGINA

50% Хлопок | 24% Альпака (Baby) | 20% Шелк | 6% Шерсть · ок. 175м|50г NN 3.5 - 4

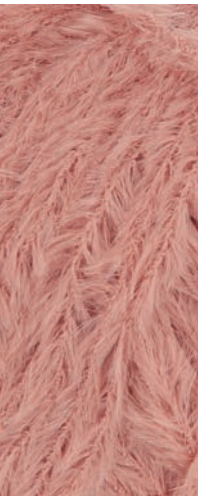
Пряжа с красивым блеском и приятной на ощупь текстурой, вобравшая в себя все самое лучшее. Она изготовлена из шелка, беби-альпаки, хлопка и небольшого количества шерсти. Эта пряжа пропускает воздух, но при этом обеспечивает достаточное тепло для прохладных весенних дней. Цвета яркие и, благодаря широкой цветовой гамме, каждый сможет сделать выбор своего оттенка.



44 • IVI



45 • MARLA



# VELVET

51% Вискоза | 49% Полиамид · ок.170м|50г NN 3.5 - 4

Прочная, тонкая нейлоновая основа сочетается с шелковистым вискозным ворсом. При вязании изделие создает бархатистую, похожую на мех поверхность. Идеально подходит для создания объемных деталей на манжетах, воротниках или капюшонах, добавляя нотку роскоши в любой проект. Независимо от того, вяжете ли вы только из этой пряжи или в сочетании с другой пряжей, VELVET привносит глубину, мягкость и нотку экстравагантности в любой дизайн.



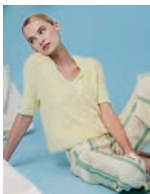
40 • HEDI



41 • DUFFY



42 • LIV



43 • BELLA

# НОВИНКА!



# VAYA

74% Хлопок | 16% Шерсть (Merino extrafine) | 10% Шерсть яка · ок. 200м|50г NN 3.5 - 4 |

Частичка лета, привкус зимы и намек на роскошь – в VAYA мы собрали в одном клубке все лучшее, что мы любим вязать спицами. Используйте эту легкую пряжу из хлопка, мериноса и яка, чтобы создать идеальные изделия для смены сезонов, одежду, которой вы будете дорожить. Мы рекомендуем вам работать с двумя клубками одновременно, чередуя каждую пару рядов, чтобы добиться красивого и равномерного распределения цвета.



34 • HETTI



35 • KARLY



38 • LINDE  
TOPDOWN



39 • NIKE







# LANG

Y A R N S

