



Handstrickgarne
Made in Germany



WE ARE COLOUR

Gründung 1948

Landratsamt

Crailsheim, den 10. Nov. 1948

I a

Erlaubnisurkunde.

Dem Michael Schöppel, geb. am 5.5.1921, wohnhaft in Wallhausen, Kreis Crailsheim wird hiermit auf Grund von § 1 des Gesetzes Nr. 64 v. 5.11.46 (Reg.Bl. Nr. 289) die Erlaubnis erteilt, in Wallhausen eine W e b e r e i

zu eröffnen.

Für die Erteilung der Erlaubnis wird gem. § 19 der VO. Nr. 608 v. 21.8.49 (Reg.Bl. S. 99) eine Gebühr von 5.- DM angesetzt. Die Gebühr ist an die Kasse des Landratsamts zu bezahlen.

Gebühr: 5.- DM
FgV.Nr. 740

Benachrichtigt am:

Finanzamt Crailsheim
Arbeitsamt Crailsheim.
Ind.-u.Handelskammer Heilbronn



Vorstellung
des
Regierungsrat

2007 1.07.000

An den Herrn Bürgermeister Erklärung für den Mitbewerber

in Wallhausen **Gewerbe-^{ne}meldung**

Ich Michael Schöppel geboren 5.5.1921 in Wartenburg Pfl.

berufe Kaufmann, wohnhaft in Wallhausen, Kreis Crailsheim Str.

Betriebsführer in Wallhausen, in Str.

gehe... hiermit die

— Eröffnung — Übernahme — Einstellungen —

das W e b e r e i betriebs Betriebs

(für den Geschäftsbetrieb oder einen der Zweigbetriebe)

Geschäft auf dem Grundst. des Herrn Friedrich Johann Kaufmann Str. an

Der Betrieb wird am 1.12.48 aufgenommen — Abgegeben 77 eingeleitet.

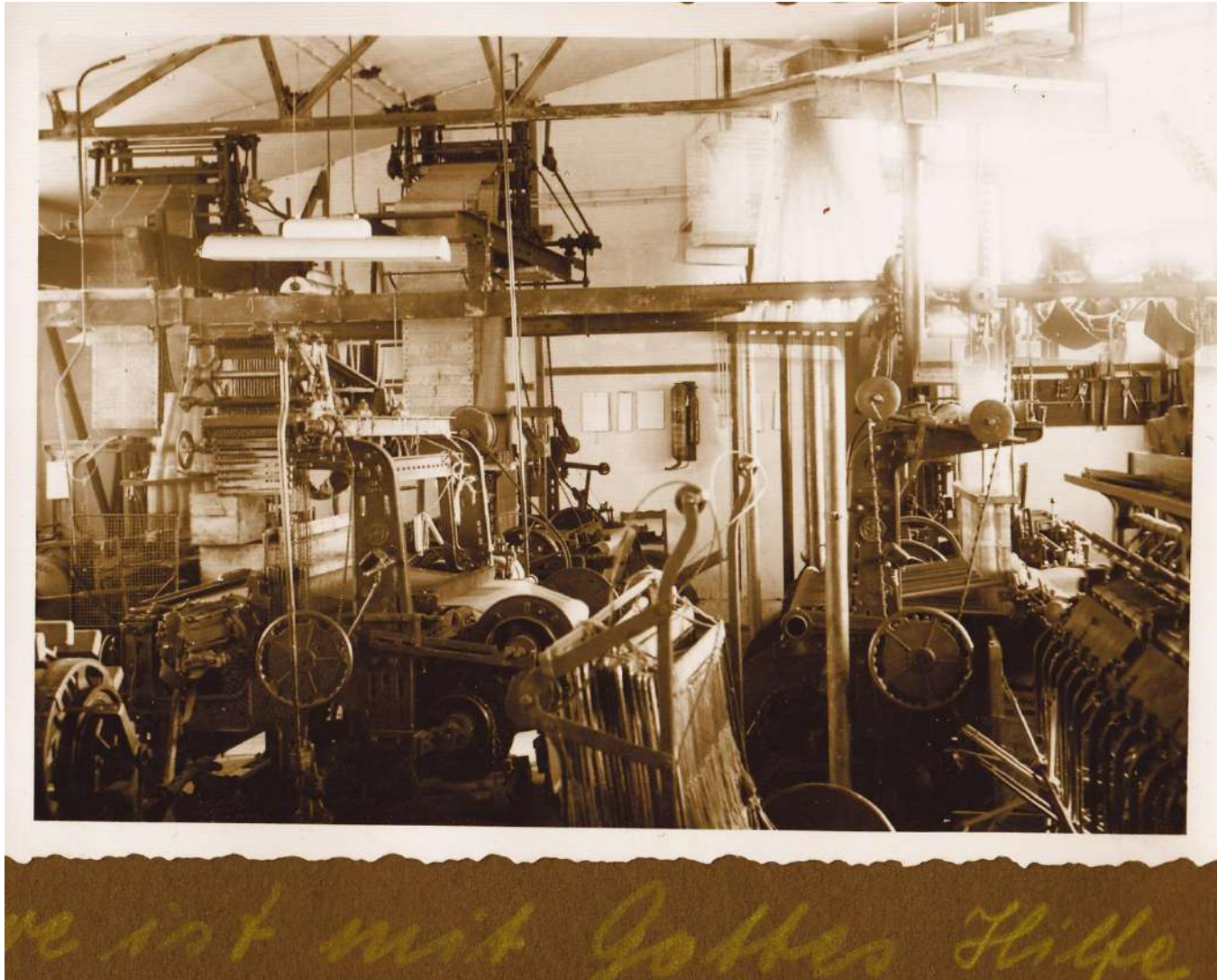
Wir ist bekannt, daß diese Anzeige allein nicht zur Eröffnung des Gewerbebetriebes berechtigt, wenn für ihn noch den bestehenden Rechtsvorschriften eine besondere Erlaubnis erforderlich ist. Ich bin mir bewußt, daß der Schaden, der mir durch eine event. Schließung des einzigen eines Betriebs erwachsen könnte, ausschließlich zu meinem eigenen Nutzen geht.

Wallhausen, den 10. Nov. 1948 *Michael Schöppel*
Michael Schöppel

Wallhausen, den 20. Dezember 1948 Der Bürgermeister:
Schmitt

(V) Karl Schmidt, Pfälzler (VDR) Zeugnis eines Gewerbebetriebs. Erg. v. Besch-Nr. 608

1956 der erste Jacquard Webstuhl

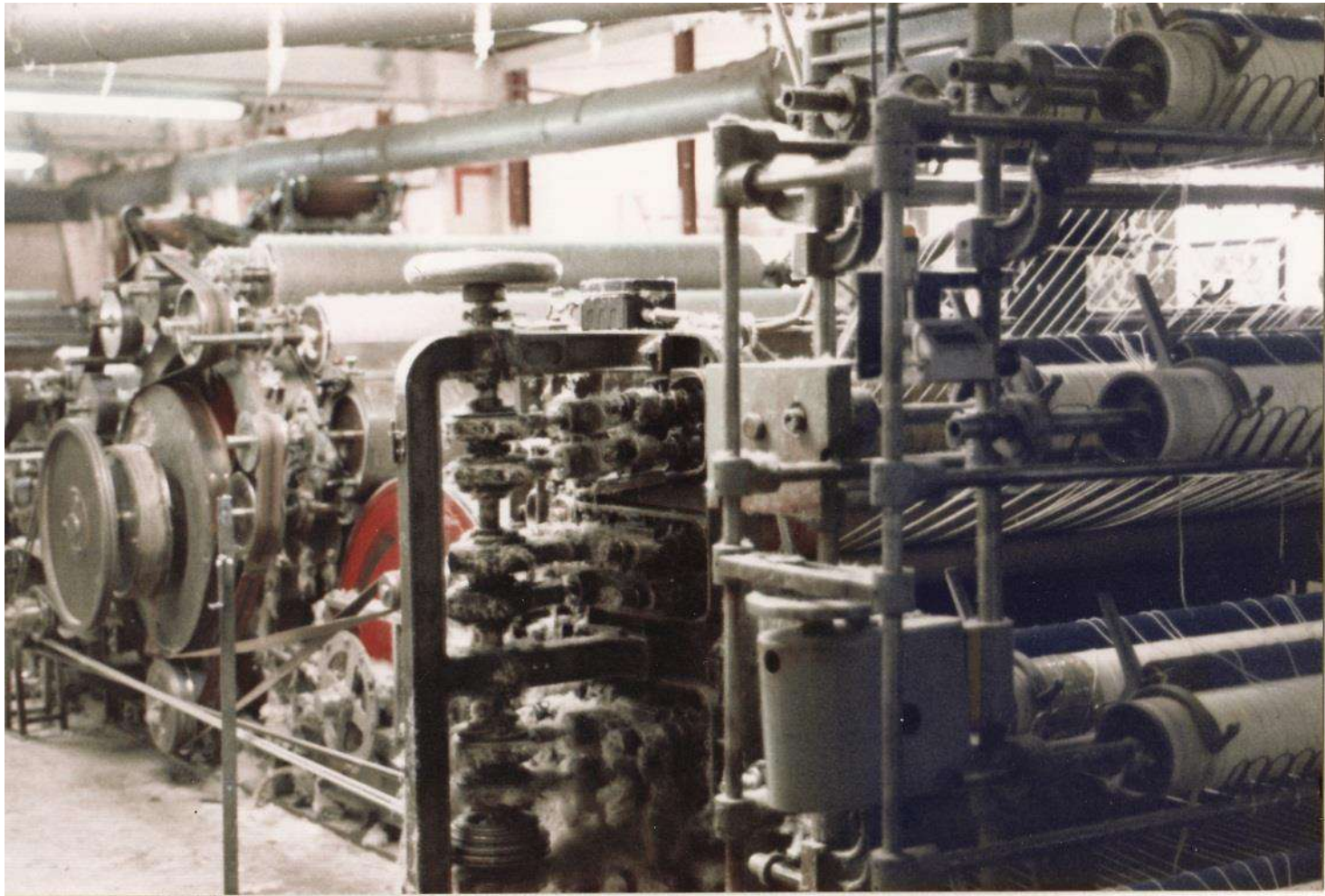


Die ersten Streichgarn Spinnmaschinen 1961





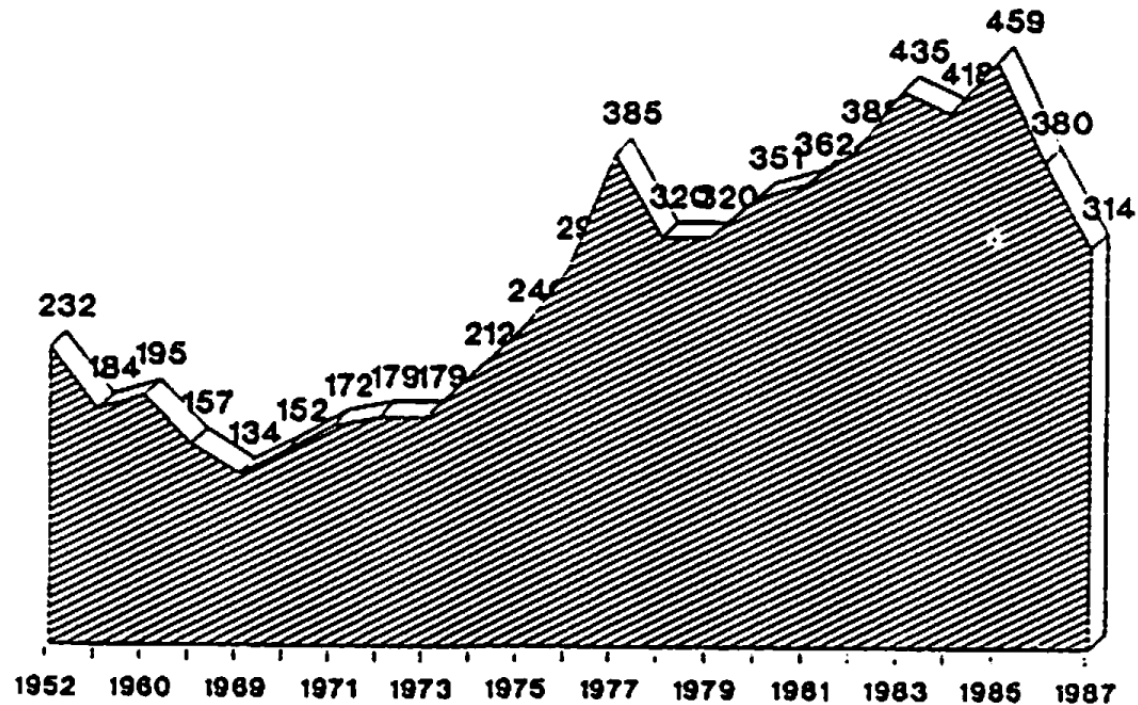
Produktion von Streichgarn und Heimtextilien



Start von Handstrickgarn 1982

Grafik 18: Verbrauch von Handstrickgarnen in der BRD pro Kopf der Bevölkerung in Gramm

Verbrauch von Handstrickgarnen in der BRD pro Kopf der Bevölkerung



Der deutsche Markt für Hanstrickgarne seit 1985

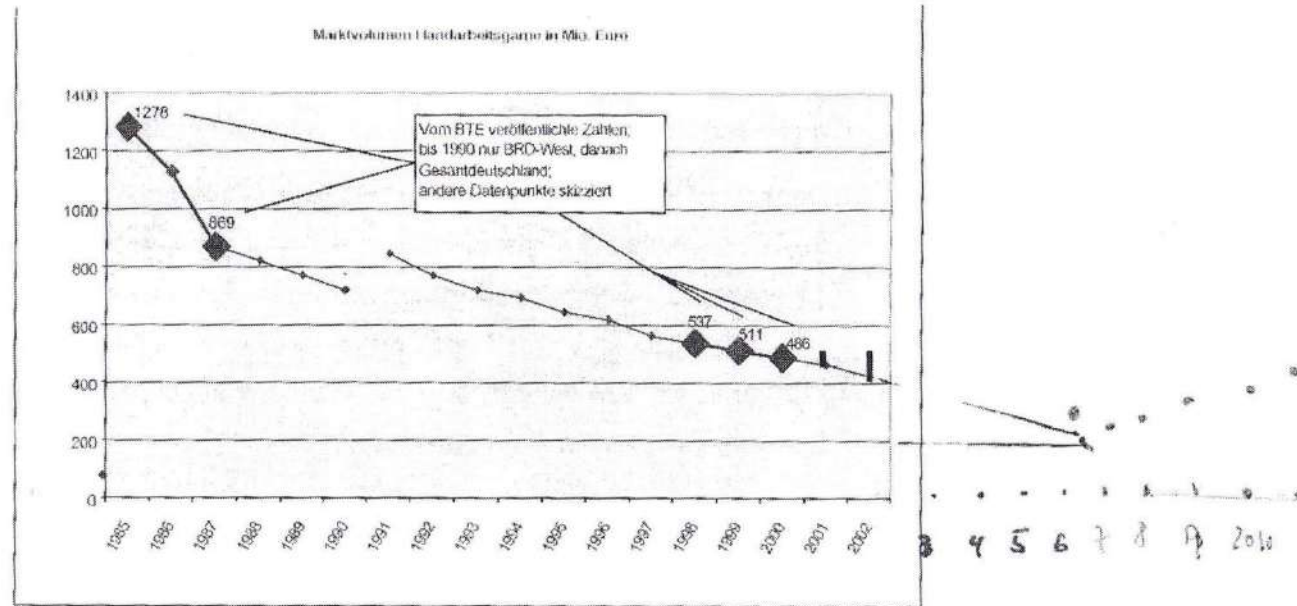


Abb. 5: Marktvolumen (Skizze) für Handarbeitsgarne 1985-2002 ¹⁶

Manche Hersteller bzw. Händler geben zwar individuelle (nominale) Umsatzsteigerungen von 5-10 % für das Jahr 2001 an,¹⁷ ob dies allerdings auf den Markt insgesamt übertragen werden kann, ist nicht abzuschätzen.

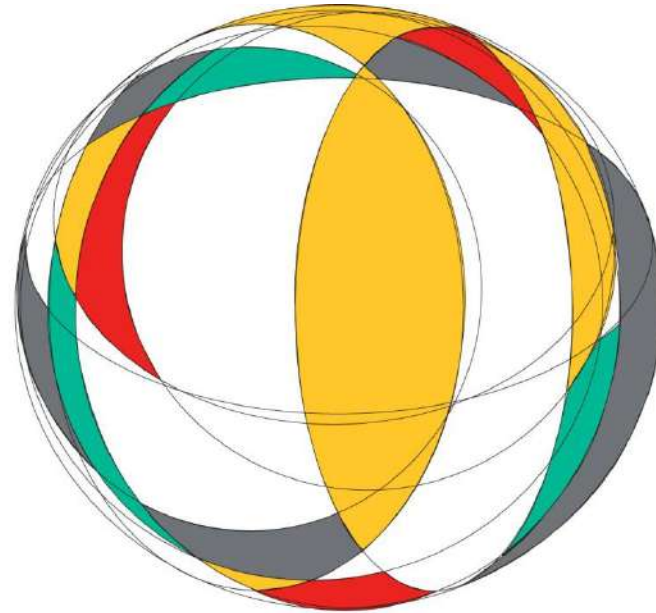
Erste Garnmesse in Stuttgart 1987



*Stuttgarter Messe
Frühjahr 1987*



1992 Gründung der Hohenloher Wolle
GmbH



hohenloher

w o l l e

2001 Entwicklung und Patentierung der Walkgarn technologie



2003 Entwicklung der Schoppel Katze für den koreanischen Markt



MADE IN GERMANY



Superwa

2006 Entwicklung und Patentierung der Artfelt Filztechnik



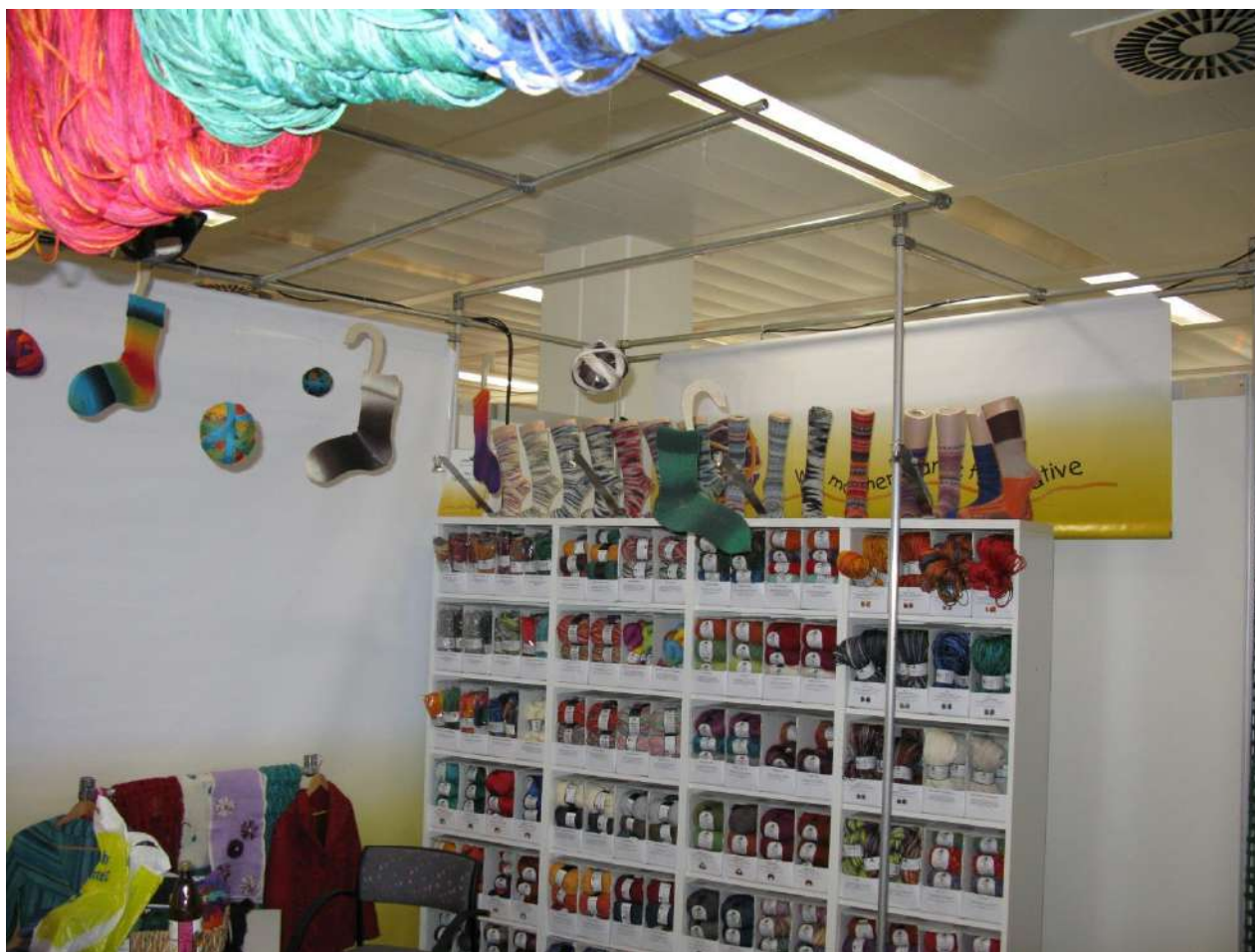
Besuch der Handstrickgarnmesse in Köln im April 2008



Oktober2008 Präsentation der Zauberball Linie



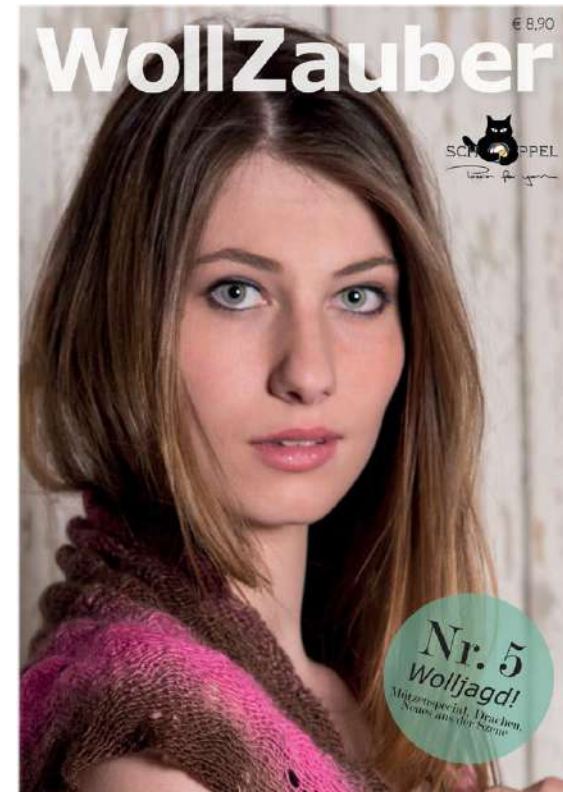
Handarbeitsmesse Hamburg Oktober 2008



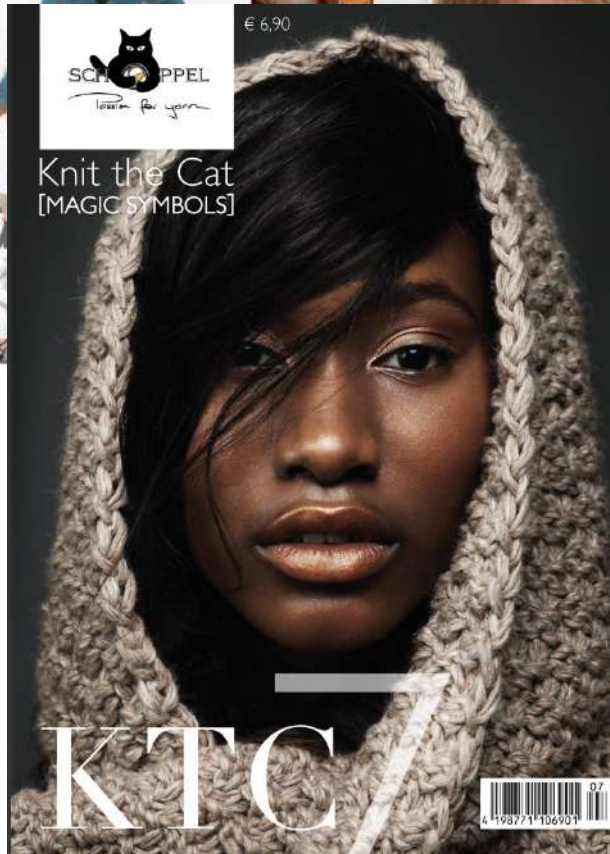
Die ersten von handgewickelten Zauberbälle



Marktaktivitäten mit Magazinen



Knit the Cat



Wo gibt es diesen Rock zu kaufen?



Premium Partner Konzept



ENTER

Fashion is about
carrying things which stand to one
Vivienne Isabel Westwood



[Stuckist's Login](#) | [german](#)

Made in Germany

Konzentration auf Qualität

- Knoten
- Schlechte Anleitungen
- Weiche Wolle
- Pilling
- Langweilige Farben

Katalog 2015

Geschmacksache Stricken



6 KARAT Shadow

80% Schurwolle(extrafein), 20% Seide extrafeine Merino Schurwolle, extrafeiner Zwirn - Unsere höchsten Ansprüche an das Garn. Schattierende Hand Colorierung. Maschenprobe 30M 40R 10x10cm 600m=100g Da.Pulli Gr.38 ca. 300g 80% Virgin Wool(extrafeine), 20% Silk Best of wool! Selection of the finest woolfibres. Worked out in extrathin yarncount. Our highest demand in wool



Bestnr:1496 2287
Meeresblick

neu



Bestnr:1496 2285
raw Denim

neu



Bestnr:1496 2279
rechtes Licht

neu



das Paar

Admiral 75% Schurwolle(superwash) 25% Polyamid -
paarweise gebundene Stränge aus einem Farbbad;
Anfänge sind zusammen gebunden. Bewährtes
Sockengarn aus Schurwolle (Herkunft
Patagonien)waschmaschinenfest ausgerüstet.
Maschenprobe 10x10cm 30M 42R 420m=100g
Da.Pulli Gr.38 ca.450g/100g für 1 Paar Socken Gr.
44 75% Virgin Wool, 25% Nylon Popular sockyarn
irregular stripes twin from same dye bath. Start with the
knot.



2-3mm



Bestnr:1566 P 2294
Pigment Nebel

neu



Bestnr:1566 P 2295
alte Schule

neu



Life Style

100% Schurwolle(Merino) ideales Superwash Garn für vielseitigen Einsatz; läuft weit.aus extrafeiner Schurwolle. Maschenprobe 10x10cm 24M 36R 155m=50g Da.Pulli Gr.38 ca.500g 100% Virgin Wool extrafine superwash yarn in fine count



Bestnr:490 2295
alte Schule



Bestnr:490 2294
Pigment Nebel



Bestnr:490 8911
Schiefer

neu



Bestnr:490 0583
Senf

neu



Bestnr:490 4780
Türkis

neu

XL

100% Schurwolle(Merino) volumiges, extra dochtiges
Reggae-Walkgarn aus Merino-Schurwolle
Maschenprobe 10x10cm 11M 17R 66m=100g Da.Pulli
Gr.38 ca.700g 100% Virgin Wool Reggae wool style
yarn felting technique. Also great for felting



Bestnr:1314 9093m
Schwarzmelange



Bestnr:1314 9220m
Hellgrau Melange

neu



Reggae ombré

100% Schurwolle(Merino) federleicht und traumhaft weich durch Reggae-Walktechnologie aus Merino-Schurwolle aus Patagonien Maschenprobe 10x10cm 18M 24R 100m = 50g Da.Pulli Gr.38 ca.500g 100% Virgin Wool as light as a feather thanks to Reggae felting technique. Also great for felting



Bestnr:690ombre 2261
Herzstück

neu



Bestnr:690ombre 2257
Zone Aquatique

neu



Bestnr:690ombre 2262
Fankurve

neu

Gradient

100% Schurwolle(Merino) Merino-Schurwolle (Herkunft Patagonieen), Farbverlauf pur! - in Reggae-
Walktechnologie Maschenprobe 10x10cm 19M 25R
260m = 100g Da.Pulli Gr.38 ca.400g 100% Virgin
Wool Reggae yarn felting technique. Great long
gradual colour exchange

Woll- Hand
wasch- gang
gang



3,5-4,5



Bestnr:1395 2261
Herzstück

neu



Bestnr:1395 2262
Fankurve

neu



Bestnr:1395 2257
Zone Aquatique

neu



Zauberball

75% Schurwolle(superwash) 25% Polyamid Jede Socke ein Kunstwerk! - Jede Masche ein Unikat! - Freu Dich aufs Farben verstricken. Merino Schurwolle aus Patagonien. Filzfrei ausgerüstet. Maschenprobe 10x10cm 30M 42R 420m = 100g Da.Pulli Gr.38 ca.450g/100g für 1 Paar Socken Gr. 44 75% Virgin Wool, 25% Nylon Every sock is artwork.

Lace Ball

75% Schurwolle(superwash) 25% Polyamid Traumhaftes Lacegarn mit langen Farbübergängen. Merino Schurwolle aus Patagonien. Filzfrei ausgerüstet. Maschenprobe 10x10cm 28M 28R. 800m = 100g Lacetuch 200g 75% Virgin Wool, 25% Nylon Merinowool from Patagonia, stunning lace yarn with long gradual colour exchange. Good for scarfs.



Bestnr:1155 2260
Randerscheinung

neu



Bestnr:1155 2263
Monochrom

neu



Bestnr:1208 2260
Randerscheinung

neu



Bestnr:1208 2263
Monochrom

neu



Bestnr:1155 2259
Seltene Erde

neu



Bestnr:1208 2259
Seltene Erde

Zauberball 100

100% Schurwolle(Merino superwash) Merino Schurwolle aus Patagonien mit extra langen Farbverläufen; ideal für Schals, Tücher und Pullis. Filzfrei ausgerüstet. Maschenprobe 10x10cm 30M 42R 400m = 100g Da. Pulli Gr.38 ca.450g
100% Virgin Wool Merino wool yarn with extra long gradual colour exchange

Lace Ball 100

100% Schurwolle(Merino superwash) Merino Schurwolle aus Patagonien mit extralangen Farbverläufen für traumhafte Farbübergänge. Filzfrei ausgerüstet. Maschenprobe 10x10cm 28M 28R. 800m = 100g Lacetuch 200g 100% Virgin Wool Merinowool from Patagonia, stunning lace yarn with long gradual colour exchange. Good for scarfs.



Bestnr:1391 2261
Herzstück

neu



Bestnr:1391 2264
Licht im Schacht

neu



Bestnr:1392 2264
Licht im Schacht

neu



Bestnr:1392 2270
Villa Rosa

neu



Bestnr:1391 2249
Teezeremonie

neu



Bestnr:1391 2270
Villa Rosa

neu



Bestnr:1392 2249
Teezeremonie

neu



Bestnr:1392 2261
Herzstück

neu



Crazy Zauberball

75% Schurwolle(superwash) 25% Polyamid Jede Socke ein Unikat! Jedes Paar ein Kunstwerk! Merino Schurwolle aus Patagonien. Kein Socken gleicht dem anderen. Filzfrei ausgerüstet. Maschenprobe 10x10cm 30M 42R 420m = 100g Da.Pulli Gr.38 ca.450g/100g für 1 Paar Socken Gr. 44 75% Virgin Wool, 25% Nylon Every sock is artwork - every sock is unique. Merino wool from Patagonia



Bestnr:1153 2266
Meilenstein



Bestnr:1153 1535
Stone-Washed

neu

Zauberball Stärke 6

75% Schurwolle 25% Polyamid Jede Socke ein Unikat! Jedes Paar ein Kunstwerk! Merino Schurwolle aus Patagonien. Kein Socken gleicht dem anderen. Filzfrei ausgerüstet. Maschenprobe 10x10cm 22M 30R. 400m=150g Da.Pulli Gr.38 ca.650g/150g für 1 Paar Socken Gr. 44 75% Virgin Wool, 25%Nylon Every sock is artwork -every sock is unique. Merino wool from Patagonia



Bestnr:1289 2266
Meilenstein

neu



ALB Lino

85% Schurwolle 15% Leinen Lambswool von der Schwäbischen Alb(Schäferei Stotz) in einer Mischung mit Leinen aus französischem Anbau - von Wind und Wetter geformte Fasern. Maschenprobe 10x10cm 30M 42R 400m= 100g Da.Pulli Gr.38 ca.450g/100g für 1 Paar Socken Gr. 44 85% Virgin Wool 15% Linnen Lambswool from Swabian Jura mixed with bleached linnen



Bestnr:1497 4485
Marine

neu



Bestnr:1497 3285
Bordeaux

neu



Bestnr:1497 0581
Savanne

neu



Bestnr:1497 7490
Ocker

neu



Bestnr:1497 4463
Primär-Blau

neu



Bestnr:1497 6165
Wald

neu



Bestnr:1497 K 7693m
Mokkamelange



Bestnr:1497 K 980
Natur



Bestnr:1497 K 9200
Mittelgraumelange



Bestnr:1497 K 9093m
Schwarzmelange





Bestnr:1495 2287
Meeresblick

neu



Bestnr:1495 2283
Samt + Sonders

neu



Bestnr:1495 2280
Whiskey

neu



Bestnr:1495 2279
rechtes Licht

neu



Bestnr:1495 2277
Runde Rot

neu



Bestnr:1495 2258
Waldgrenze

neu



Bestnr:1495 2281
Hut ab

neu



Bestnr:1495 2284
Papaya

neu



Bestnr:1495 2282
Nachtflatter

neu

Wool FINEST

100% Schurwolle(Merino extrafein) Cablé das Beste vom Schaf, extrafeine Merino Schurwolle - brillante Farbkompositionen - Shadow painted. Maschenprobe 10x10cm 30M 42R 400m = 100g Da.Pulli Gr.38 ca.450g/100g für 1 Paar Socken Gr. 44 100% Virgin Wool(Merino extrafein) Cablé Best of wool! Selections of the finest woolfibres. Worked out in extrathin



Bestnr:1495 2285
roy. Denim



Miss Wool

100%Schurwolle Merino Wolle aus Patagonien, für
extra starke Projekte Maschenprobe 10x10cm 1M 1R
6,5m =100g 1 Kg 1 Schal 100%Virgin Wool Merino
Wollefrom Patagonia.



Bestnr:1500 9200



El Lino

100% Leinen Leinen aus Frankreich, hochfein
ausgekämmt und weich gestrickt als Bändchen.
Shadow Painted . Maschenprobe 10cmx10cm 20M 36
R 150m = 50g Größe 38 glatt rechts ca. 400g.
100% Linen French Linen Soft finished as a tana



Bestnr:1432 2275
Tinte

neu



Bestnr:1432 2276
Grünfutter

neu



Bestnr:1432 2286
Schilf

neu



Bestnr:1432 2274
Armeebrau

neu



Bestnr:1432 990
Weiß

neu



Bestnr:1432 2272
Basalt

neu



Bestnr:1432 2273
Ziegelrot

neu



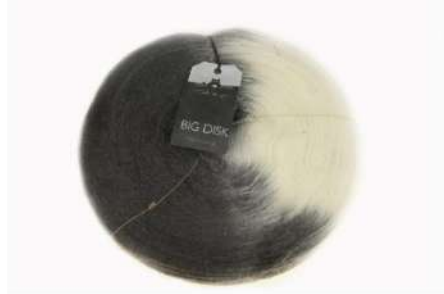
Bestnr:1432 2271
Schwarzarbeiter

neu



Big Disk

100% Schurwolle extra grosse Scheibenfärbung!
Ermöglicht besondere Musterungseffekte bei unterschiedlichen Strickweisen. In Runden gestrickt entsteht ein Wellencharakter. Beim Knäuelwechsel Innen mit Innen und Aussen mit Aussen verbinden. Maschenprobe 10x10cm 21M 34R 430m = 150g Da.Pulli Gr.38 ca.450g 100% Virgin wool Creating knitting waves! Add center to center and outside to outside, when starting a new a ball.



Bestnr:1482 2291
Zebrastreifen

neu



Bestnr:1482 2288
Halb Rot

neu



Bestnr:1482 2290
Ebbe + Flut

neu



Bestnr:1482 2289
Die 2

neu



Fashionshow 2015

